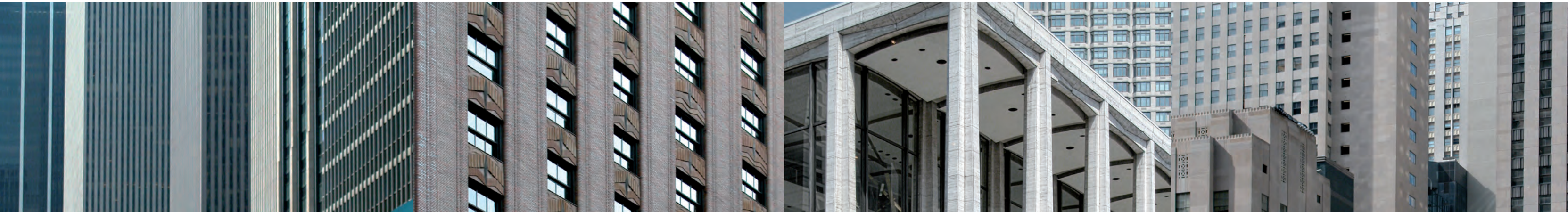


qi1 qi5 qi8

quint-it
raumsysteme



quint-it BIETET RAUM FÜR FREIE ENTFALTUNG.
quint-it PROVIDES SPACE FOR FREE DEVELOPMENT.



ZARGENTÜR
HINGED DOOR

VERGLASUNG
GLASS

BARRIEREFREI
BARRIER-FREE

NACHHALTIG
SUSTAINABLE

SCHIEBETÜR
SLIDING DOOR

AKUSTIK
ACOUSTICS

WANDORGANISATION
WALL ORGANISATION

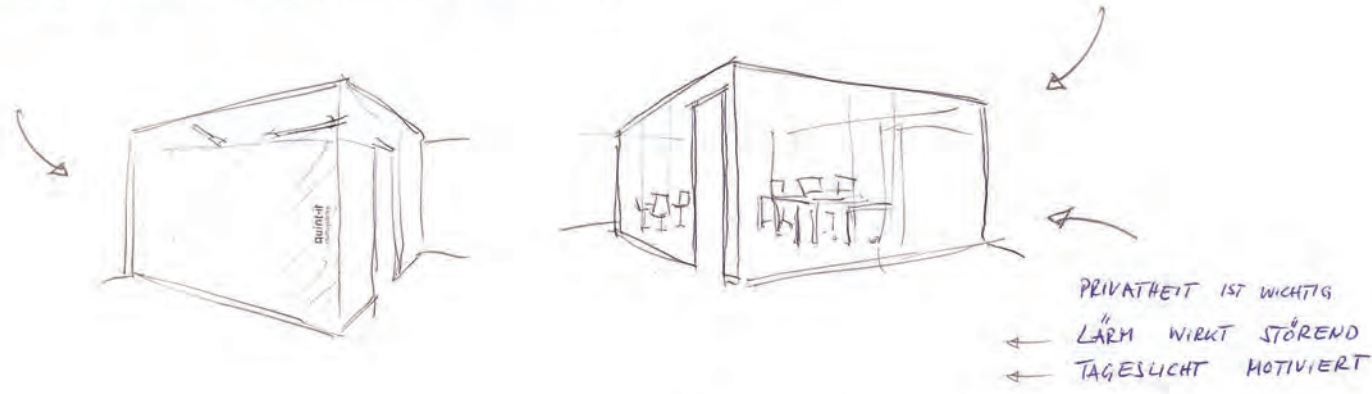
ELEKTRIFIZIERBAR
ELECTRIFIABLE

qi1 WAND
qi5 WANDORGANISATION
qi8 RAUMAKUSTIK

OFFENE UND FLEXIBLE ARBEITSWELTEN.
OPEN AND FLEXIBLE OFFICE SPACE.

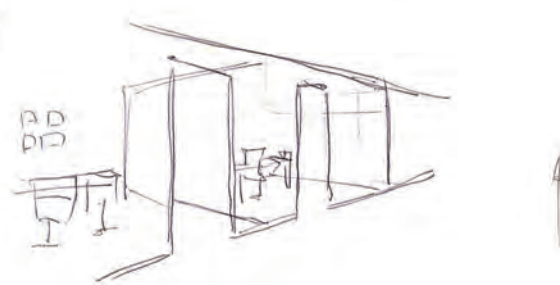
- ZUSAMMENARBEIT IN KREATIVEN NETZWERKEN
- KOMMUNIKATIONS- UND ABSTIMMUNGSBEDARF STEIGEN
- UNGESTÖRTE TEAMARBEIT UND VERTRAULICHE GESPRÄCHE
- RÜCKZUG FÜR MEHR KONZENTRATION UND ERHOLUNG

72% WOLLEN GUTES BETRIEBSKLIMA
90% FÜHLEN SICH WOHLER IN ANGENEHMER UMGEBUNG
55% FÜHLEN SICH DEM UNTERNEHMEN VERPFLICHTET
70% WOLLEN EIGENEN SCHREIBTISCH
66% WOLLEN FLEXIBILE ARBEITSMODELLE



TECHNISCHE AUSSTATTUNG DER MEETING RÄUME

- MEHR PROJEKTARBEIT MEHR MEETING RÄUME
- MEHR VIDEOKONFERENZEN MEHR MULTIMEDIARÄUME



- ⇒ WORK-LIFE-BALANCE SENKT BEDARF AN BÜROFLÄCHE
- ⇒ ANFORDERUNG AN LICHT, AKUSTIK, ABSCHIRMUNG STEIGT

DIE **quint-it** DEUTSCHLAND GMBH.

quint-it STEHT FÜR DAS STREBEN NACH PERFEKTION UND FREUDE AN GUTEM DESIGN. DAS UNABHÄNGIGE UNTERNEHMEN ENTWICKELT, PRODUZIERT UND VERTREIBT SYSTEME FÜR MODERNE UND FUNKTIONALE RAUMGESTALTUNG. SEIT DER GRÜNDUNG DES UNTERNEHMENS IN 2012 REALISIEREN OLIVER BETZ UND RALF HAUSNER, GEMEINSAM MIT EINEM ENGAGIERTEN TEAM, PROJEKTE IN DEUTSCHLAND UND EUROPA. AKTUELLE TRENDSTUDIEN ZEIGEN, DASS DER BEDARF AN MULTIFUNKTIONALEN, ZWECKUNGENBUNDENEN RÄUMEN STEIGT. **quint-it** BIETET STIL UND WERTIGKEIT DURCH KLARE LINIEN UND DURCHGÄNGIGES, FLÄCHENBÜNDIGES DESIGN.

WENIGER IST MEHR.

qi1



WAND

qi5



WANDORGANISATION

qi8



RAUMAKUSTIK

quint-it STANDS FOR STRIVING FOR PERFECTION AND THE JOY IN GOOD DESIGN. THE COMPANY IS DEVELOPING, PRODUCING AND SELLING AN INNOVATIVE FULL GLASS SYSTEM WITH A CLEAR FOCUS ON A CONTEMPORARY EXPRESSION. THE FOUNDERS OLIVER BETZ AND RALF HAUSNER STARTED THE COMPANY IN 2012. TOGETHER WITH A COMMITTED TEAM THEY REALIZE PROJECTS IN GERMANY AND EUROPE. CURRENT TREND STUDIES SHOW US THAT THERE IS AN INCREASING NEED FOR MULTI-FUNCTIONAL AND FLEXIBLE ROOMS THAT CAN SERVE MORE PURPOSES. **quint-it** OFFERS STYLE AND VALUE WITH IT'S CLEAR LINES AND THE CONSISTENT FLUSHED DESIGN.

LESS IS MORE.





DIE IDEE VON **quint-it** IST, EINE STRUKTUR IM RAUM ZU SCHAFFEN.
THE IDEA BEHIND **quint-it** IS TO CREATE STRUCTURE IN THE ROOM.



DIE ARCHITEKTUR. THE ARCHITECTURE.



FOTO: **qi1** WAND MIT SCHIEBETÜR
qi1 WALL WITH SLIDING DOOR



EINE WAND IST EINE WAND. DAS **quint-it** RAUMSYSTEM IST MEHR.
 EIN GANZHEITLICHES SYSTEM FÜR MODERNE RAUMGESTALTUNG.
 A WALL IS A WALL. THE **quint-it** WALL SYSTEM IS MORE.
 A HOLISTICALLY ORIENTED SYSTEM FOR THE MODERN
 ROOM DESIGN.



FOTO: **qi1** WAND MIT FOLIERUNG, **qi8** ABSORBER UND AKUSTIKBILDER
qi1 WALL WITH FOILING, **qi8** ABSORBER AND ACOUSTIC IMAGES



FOTO: **qi1** WAND MIT FOLIERNUNG, **qi8** ABSORBER UND AKUSTIKBILDER
qi1 WALL WITH FOILING, **qi8** ABSORBER AND ACOUSTIC IMAGES



FOTO: **qi1** WAND MIT ZARGENTÜR
UND SCHIEBETÜR
qi1 WALL WITH HINGED DOOR AND
SLIDING DOOR

HAFENAMT KÖLN.



RAUMGLIEDERUNG WIRD DURCH DIE PROFILE ZUM GESTALTENDEN ELEMENT
DER ARCHITEKTUR UND RICHTET SICH NACH DEN ANFORDERUNGEN AN
RAUM, AKUSTIK, LICHT UND FLÄCHENEFFIZIENZ.
THE PROFILES LET ROOM TRANSITIONS BE THE CREATING ELEMENT OF THE
ARCHITECTURE IN THE ROOM. THEY ARE ORIENTATED TO THE NEED FOR
SPACE, ACOUSTIC, LIGHT AND THE EFFICIENT USE OF THE ROOM.







quint-it SCHAFFT INDIVIDUELLE RÄUME FÜR RÜCKZUG, TRANSPARENZ UND OFFENHEIT IM BÜRO, IN ARZTPRAXEN UND FÜR ZUHAUSE.
quint-it GIVES INDIVIDUAL ROOM FOR WITHDRAWAL, TRANSPARENCY AND OPENNESS IN THE OFFICE, THE DOCTOR'S SURGERY AND PRIVATE HOME.



FOTO: **qi1** WAND MIT ZARGENTÜR UND FOLIERUNG,
qi8 ABSORBER AN DER DECKE UND AUF DER GLASWAND
qi1 WALL WITH HINGED DOOR AND FOILING,
qi8 ABSORBER ON THE CEILING AND ON THE GLASS WALL





FLÄCHENBÜNDIGES DESIGN. FLUSHED DESIGN.



FOTO: q1 WAND MIT ZARGENTÜR, FLÄCHENBÜNDIGES DESIGN
q1 WALL WITH HINGED DOOR, FLUSHED DESIGN

DIE STRUKTUR. THE STRUCTURE.



FOTO: **qi1** WAND MIT ZARGENTÜR
qi8 RAUMAKUSTIK MIT STELLWAND
qi1 WALL WITH HINGED DOOR
qi8 ROOM ACOUSTICS WITH MOVABLE WALL



WISSENSCHAFT BEZUG NEHMEN
ABER EINE ANHÄNGLICHKEIT FÜR
SIS AUS BACKSTEINEN
KOMING WISSENSCHAFT WIE EIN STAPEL BACKSTEINE EIN HAUS IST

STEIN UND MÖRTEL BAUEN
EINER UND LIEBE SCHMÜCKEN

„ICH HABE DIE HAUSEN BAUEN KÖNNEN.“
„WIE DER STREIFEN UND EINS MIT DEN STEINEN
„NA, EINE STREIFEN UND EINS MIT DEN STEINEN
DIE MIT EINER UND BEI DEN WEG GLEGT HABEN
HENR

DEN VALE



- |_ FÜR DEN EINSATZ IN GEWERBE, OBJEKT UND WOHNRAUM
- |_ SCHLAG- UND KRATZFESTES, ANTHRAZIT PULVERBESCHICHTETES ALUMINIUMPROFIL
- |_ SCHALLDÄMMUNG BEI 16,76 MM VSG GLAS 42 DB IM GLAS
- |_ IN DIE WAND INTEGRIERBARE, AKUSTISCH WIRKSAME FLÄCHEN
- |_ RECYCLINGFÄHIG UND FREI VON PVC UND WEICHMACHERN
- |_ LEITMODULE IM PASSENDEN DESIGN
- |_ GESTALTUNG DER VERGLASUNG DURCH FOLIE ODER DRUCK
- |_ FOR INDUSTRY, CONTRACT BUSINESS AND PRIVATE HOMES
- |_ SHOCK- AND SCRATCH-RESISTANT, POWDER COATED ANTHRACITE ALUMINUM PROFILE
- |_ SOUND ABSORPTION WITH 16,76 MM VSG GLASS 42 DB IN GLASS
- |_ ACOUSTICALLY EFFECTIVE SURFACES, WHICH CAN BE INTEGRATED IN THE WALL
- |_ RECYCLABLE AND WITHOUT ANY PVC AND SOFTENERS
- |_ SIGNS IN MATCHING DESIGN
- |_ THE GLASS CAN INDIVIDUALLY BE PROVIDED WITH FOIL OR PRINT

DAS quint-it SYSTEM. THE quint-it SYSTEM.

POSITIONIERUNG DER TÜR IST FREI WÄHLBAR IM GLAS ODER FÜR DIE MONTAGE IN DER VOLLWAND
THE DOOR CAN BE PLACED IN GLASS OR IN THE WALL AT ANY POSITION



MIT FLÄCHENBÜNDIGEM OBENTÜRSCHLIESSER
THE DOOR CLOSER ARE FLUSH TO THE SURFACE



ALLE VERGLASUNGSEBENEN SIND FLÄCHENBÜNDIG: PROFILE, SCHLOSSKASTEN, ZARGEN, BÄNDER
ALL GLASS LEVELS ARE FLUSH TO THE SURFACE: PROFILES, LOCK CASE, DOOR FRAME, HINGES

VERGLASUNG 10 MM, 12 MM – 17,5 MM ESG / VSG
10 MM, 12 MM – 17,5 MM GLASS POSSIBLE.

TOLERANZAUFNAHME IM SYSTEM +/- 9 MM
HEIGHT ADJUSTMENT IN THE SYSTEM +/- 9 MM



DAS LAUFWERK DER SCHIEBETÜR IST KUGELGELAGERT AUS METALL, REVISIONSFÄHIG
THE SLIDING DOOR RUNS ON STEEL BALL BEARINGS, REVISABLE



FÜR E-BUS SYSTEME IN BEDIENUNGS- UND SICHERHEITSRLEVANTEN BEREICHEN VORGERICHTET
PREPARED FOR E-BUS SYSTEMS ON OPERATION- AND SAFETY RELEVANT AREAS



MIT BARRIEREFREIEN GANZGLASTÜREN
WITH BARRIER-FREE GLASS DOORS



qi5

SCHREIBTAFEL, ABSORBER, MAGNETTAFEL, MAGNETLEISTE, ABLAGE, ROLLENHALTER, HAKEN
WRITING BOARD, ABSORBER, MAGNETIC BOARD, MAGNETIC RAIL, SHELF, ROLL HOLDER, HOOK



WIE AN EINER SHAKERLEISTE, KANN DAS BÜROWERKZEUG AN DER **qi5** WANDLEISTE EINGEHÄNGT WERDEN. DIE MONTAGE DER WANDLEISTE IST AN GLASWÄNDEN ODER AN VOLLWÄNDEN MÖGLICH. IN ZEITEN VON DIGITALEN MEDIEN WIRD, IN KREATIVEN PROZESSEN, DIE DIREKTHEIT DER ANALOGEN ENTWICKLUNG VON THEMEN ZUNEHMEND WICHTIG.

LIKE THE SHAKER PEG RAIL, OFFICE TOOLS CAN BE HUNG ON THE **qi5** RAILS EVERYWHERE. RAILS CAN BE FIXED ON GLASS SYSTEMS OR WALLS. IN TIMES OF DIGITAL MEDIA, THE DIRECTNESS OF ANALOGUE DEVELOPMENT OF TOPICS BECOMES INCREASINGLY IMPORTANT IN CREATIVE PROCESSES.

GESTALTUNG: BEATE WILD

WANDORGANISATION.
WALL ORGANISATION.



RAUMAKUSTIK.

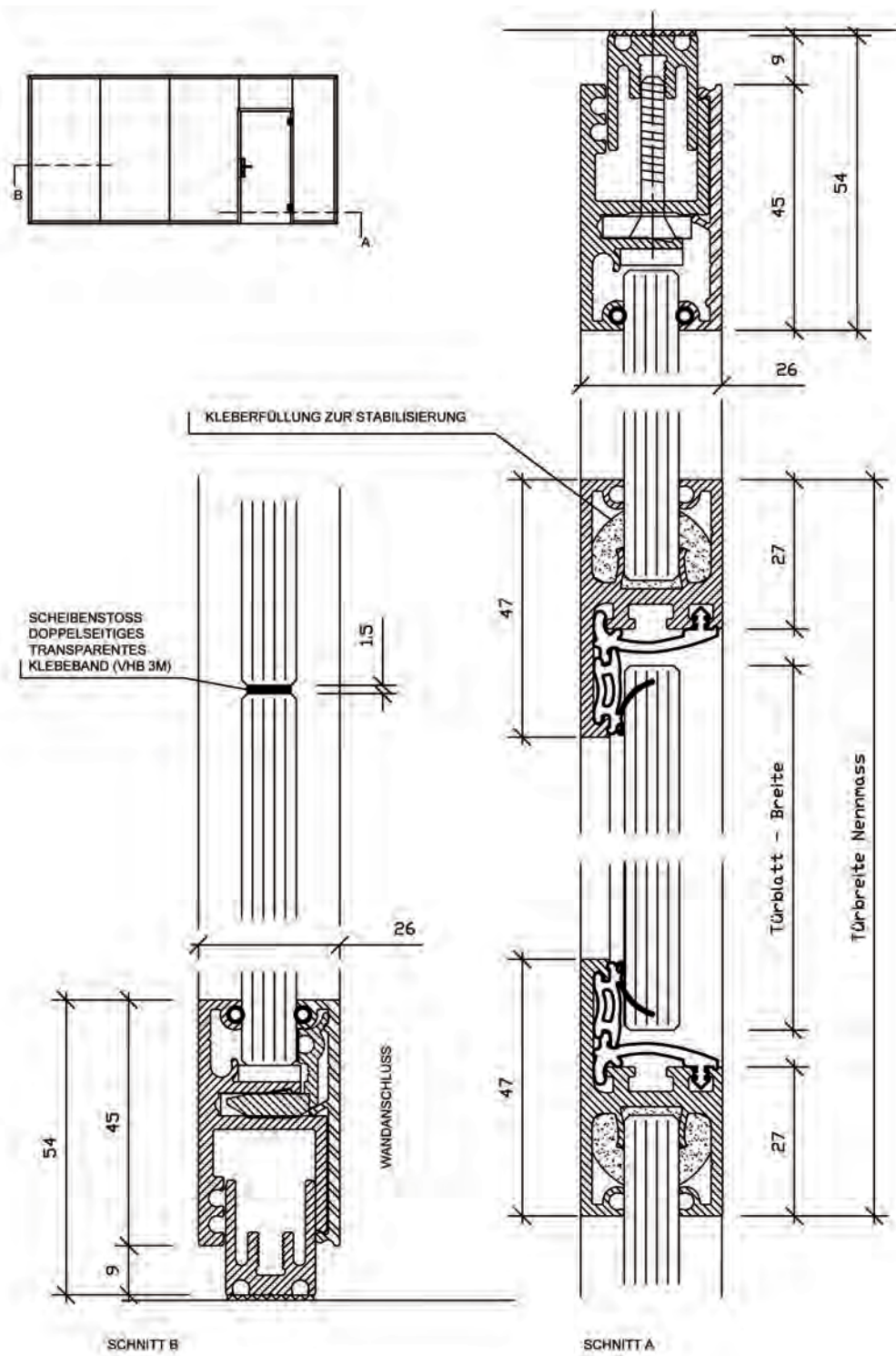
ROOM ACOUSTICS.



- |_ AKUSTISCHE STOFFABSORBER MIT ALUMINIUMRAHMEN UND RECYCLINGFÄHIGEM AKUSTIKVLIES
- |_ SCHALLABSORBERKLASSE A NACH DIN EN ISO 11654
- |_ METALLABSORBER PULVERBESCHICHTET IN RAL UND NCS FARBEN
- |_ ACOUSTIC FABRIC ABSORBERS WITH ALUMINIUM FRAMES AND RECYCLABLE ACOUSTIC FLEECE
- |_ SOUND ABSORPTION CLASS A IN ACCORDANCE WITH DIN EN ISO 11654
- |_ POWDER-COATED METAL ABSORBERS IN RAL AND NCS COLOURS







WIR UNTERSTÜTZEN SIE - VON DER TECHNISCHEN AUSARBEITUNG BIS HIN ZUR REALISIERUNG.
 WE WILL BE PLEASED TO HELP YOU - FROM THE TECHNICAL PREPARATION, RIGHT UP TO DELIVERY.



m3 Raumsysteme GmbH
Inselstrasse 1
D-72202 Nagold
T: +49 (0) 7452 888094 0
info@m3raumsysteme.com

www.m3raumsysteme.com

